




**SCHWERLAST-LADER 50.8 + 45.11**



Die Merlo-Werke in San Defendente di Cervasca (Provinz Cuneo) erstrecken sich über 300.000 m<sup>2</sup>, davon sind 220.000 m<sup>2</sup> überdacht

1. Büros und Verwaltung
2. Endmontage
3. Montagelinien für Komponenten und Kabinen
4. Spritzguss technischer Kunststoffe
5. Automatisiertes Materiallager und Ersatzteil-Versandzentrum
6. Versandzentrum für Maschinen und Arbeitsgeräte
7. Endkontrolle der Qualitätssicherung
8. Technologiezentrum
9. Presswerk und Rohbau-Montagelinien
10. Tre Emme Arbeitsgeräte
11. Forschungs- und Entwicklungszentrum

# Die Merlo-Gruppe

## Technologie und Sicherheit

Seit 1964 zeichnen Innovationen die Merlo Unternehmensgeschichte aus. Merlo steht als Marke für zukunftsweisende Technologien bei Teleskop-Maschinen. Die Entwicklung komplexer Projekte, von der Idee zur Umsetzung, von der Planung zum Vertrieb fordert fortschrittliche Lösungen, um die Aufgaben und möglichen Trends in einem hart umkämpften Markt zu begleiten und zu realisieren.

Das Ergebnis sind kompakte und agile Teleskop-Maschinen, deren Leistungen, Komfort, Effizienz und Sicherheit Maßstäbe setzen.

Auf der Agritechnica 2013 wurden Merlo-Maschinen mit drei namhaften Auszeichnungen prämiert:

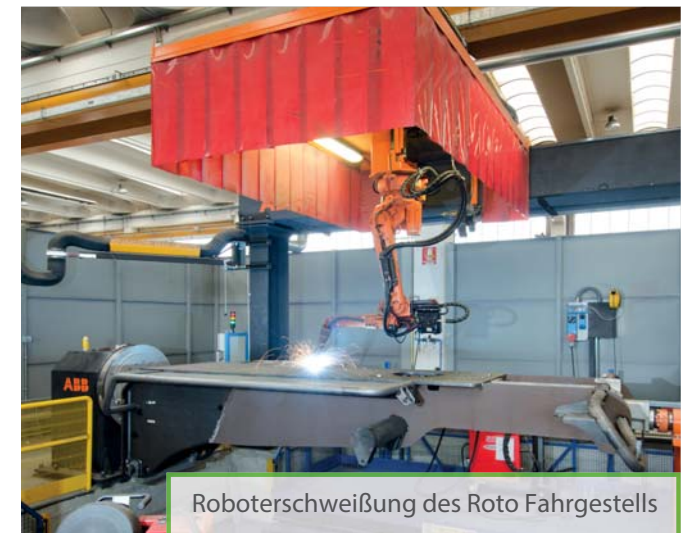
- Turbofarmer 42.7 Hybrid: Goldmedaille für Innovation auf der Agritechnica
- Turbofarmer II: Maschine des Jahres 2014 in der Kategorie Materialhandhabung und Logistik
- Multifarmer: Meilenstein der Landtechnik

Zur SIMA 2015 erhielten die Kompakt- und Medium-Turbofarmer die Auszeichnung «Maschine des Jahres 2015» in der Kategorie Materialhandhabung und Logistik.

- Über 1.100 Mitarbeiter
- Gesamtfläche 300.000 m<sup>2</sup>, davon 220.000 m<sup>2</sup> überdachte Fläche
- 90 % Exportanteil
- 600 Vertriebspartner weltweit
- 8 % des Umsatzes für Forschung und Entwicklung
- 60 Fertigungsroboter



Automatisierte Biegeanlage für Ausleger-Kastenprofile



Roboterschweißung des Roto Fahrgestells

Merlo, Pionier der Teleskop-Technik in der Landwirtschaft, definiert Kraft neu mit den Schwerlast-Turbofarmern



# Die Schwerlast-Lader

## Merlos starke Helfer

1996 führte Merlo seine erste Teleskopmaschinen-Serie „Turbofarmer“ für die Landwirtschaft ein. Die Grundidee der Baureihe überzeugte. Stetig weiterentwickelt, sind Turbofarmer heute die meistgekauften Merlos. Die Schwerlast-Modelle bereichern die Serie um eine Generation kräftiger Einsatzhelfer.

- + Sicherheit**
  - ➔ Kabine mit ROPS- und FOPS-Zulassung der Klasse II\*
  - ➔ M CDC Dynamische Lastkontrolle serienmäßig
  - ➔ Niveaueingleich serienmäßig
- + Komfort**
  - ➔ Die breiteste Kabine ihrer Kategorie
  - ➔ Gefederte Kabine bei CS-Modellen (Merlo Patent)
- + Effizienz**
  - ➔ Bis zu 18% geringerer Verbrauch möglich dank EPD (Serie)
- + Leistungen**
  - ➔ Motoren mit 170 PS\*\*
  - ➔ Differenzialsperre hinten serienmäßig
- + Vielseitigkeit**
  - ➔ Mechanische Zapfwelle (Option)
  - ➔ Doppelter Heckhydraulikanschluss (Option)

\* Norm EN ISO 3449/2008, Schutzstufe II (höchste von der Norm vorgesehene Schutzstufe, entspricht einem 227 kg schweren aus 5,22 m herabfallenden Gegenstand)

\*\* Die leistungsfähigste Maschine in ihrer Kategorie



- System Merlo CDC (Dynamische Lastkontrolle) serienmäßig
- EPD -18 % Verbrauch möglich
- Modelle mit Kabinenfederung CS
- Niveaueingleich des Rahmens für hohe Sicherheit

# Die Schwerlast-Lader von Merlo

## Das Technologie-Paket



# Die Serie der Schwerlast-Lader

## Vier Modelle für intensive Einsätze

MODELL		TF 50.8 T-170	TF 50.8 T-CS- 170 CVTRONIC	TF 45.11 T-170	TF 45.11 T-CS- 170 CVTRONIC
MOTOR	170 PS - Tier 4 Final	X	X	X	X
KABINE	Starr	X		X	
	Gefedert		X		X
EPD	Eco Power Drive (ökol. leistungsstarkes Fahrverhalten)	X	X	X	X
RAHMEN	Nivauausgleich	X	X	X	X
SCHWINGUNGS- DÄMPFUNG	BSS - Boom Suspension System (am Hubzylinder)	optional	optional	optional	optional
HYDRAULIK	Load-Sensing + Flow Sharing	X	X	X	X
ANTRIEB	2-Gang	X		X	
	M CVTronic		X		X
SICHERHEIT	CDC + 8,5"-Display + automatische Erkennung von Anbaugeräten	X	X	X	X
FAHRRICHTUNGS- SCHALTER	Dual Shuttle (Joystick + Lenkrad)	X	X	X	X
JOYSTICK	Elektronischer Joystick	X	X	X	X

### Das Programm:

- Erhältlich in 2 Modellen

### Komfort:

- CS-Modelle haben die gefederte Kabine für hohen Komfort
- BSS Schwingungsdämpfung des Teleskarms

### Technologische Vorteile:

- CVTronic + Drehmoment + Produktivität
- Nivauausgleich des Rahmens serienmäßig

### Vielseitigkeit und Leistung:

- Zapfwelle optional
- Tier 4 Final-Motoren mit 170 PS
- 2 Teleskoparmlängen 8 und 11 m
- 2 Tragfähigkeiten 4,5 und 5 t

# Motoren und Getriebe

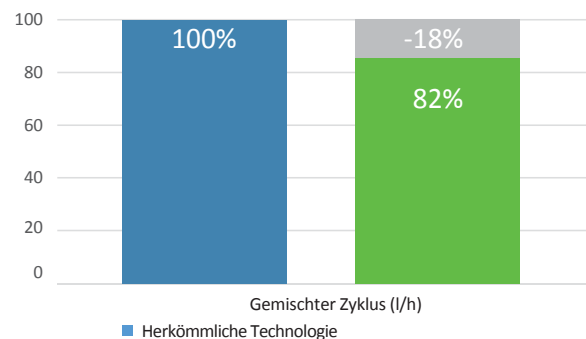
## Hohe Leistung und geringer Verbrauch

- ➔ Die Turbofarmer-Schwerlast-Serie ist mit einem Motor Tier 4 Final von 125 kW/170 PS ausgestattet.
- ➔ hydrostatischer Fahrtrieb von Merlo mit **serienmäßigem EPD (Eco Power Drive)**.
- ➔ Seit Produktionsbeginn verfügen Merlo Teleskopmaschinen über hydrostatische Fahrtriebe für erhöhte Präzision, Sicherheit und Bedienungsfreundlichkeit. Das EPD-System ermöglicht eine Verbrauchsreduzierung von bis zu 18 % gegenüber herkömmlichen Systemen.
- ➔ Das EPD Top ist mit der Taste „Speed Control“ **2** ausgestattet, mit der sich die Bewegungsgeschwindigkeit der Maschine speichern und konstant halten lässt. Die Eco-Funktion (ideal bei der Bewegung am Platz) reduziert die Motordrehzahl, wodurch sich eine weitere Kraftstoffeinsparung erzielen lässt.
- ➔ Bei den Arbeiten mit Zapfwelle (opt.) ermöglicht das Potentiometer **1** die Drehzahl entsprechend dem verwendeten Anbaugerät einzustellen (540/1000 U/min). Das System hält die Umdrehungen innerhalb der Grenzwerte und garantiert damit die korrekte Drehzahl, für die das Anbaugerät entwickelt wurde. Dadurch werden die Leistungen und die Produktivität der Maschine optimal ausgeschöpft.
- ➔ Serienmäßig wird der Joystick mit wahlweiser automatischer Motor-Drehzulanhebung verwendet. Diese Funktion sorgt für hohe Geschwindigkeiten der hydraulischen Bewegungen des Arms. Das System wird oberhalb der Schwelle von 20% der Verstellung des Joysticks aktiviert.



### Verringerung des Kraftstoffverbrauchs

Technologie MERLO CVTRONIC + EPD



- EDP-System ermöglicht um bis zu 18 % geringeren Verbrauch im Vergleich zu herkömmlichen Technologien
- Speed Control und ECO - Funktion serienmäßig mit EPD Top
- Motordrehzahlsteuerung
- Tier 4 Final Motoren mit 125 kW/170 PS
- Schnelle Armbewegung per Joystick



# Merlo CVTronic

## Das stufenlose Getriebe von Merlo

Das CVTronic-Getriebe basiert auf Merlos umfassenden Erfahrungen der Hydrostatik. Es ermöglicht Beschleunigungen ohne Zugkraftunterbrechung und ohne Schaltpausen von 0 auf 40 km/h (opt.). Der Fahrtrieb setzt sich aus zwei hydrostatischen Axialkolbenmotoren zusammen, die von einer elektronisch gesteuerten Hydraulikpumpe gespeist werden. Bei niedrigen Betriebsgeschwindigkeiten arbeiten die beiden hydrostatischen Motoren zusammen und liefern das höchstmögliche Drehmoment. Es übertrifft herkömmliche hydrostatische Antriebe um 12 %. Bei Transportarbeiten schaltet das Steuersystem den zweiten hydrostatischen Motor automatisch aus und das von der Pumpe stammende Öl versorgt nur den hydrostatischen Hauptmotor, der den Turbofarmer auf die Höchstgeschwindigkeit beschleunigt.



### TURBOFARMER

1. Motor
2. Antriebswelle
3. Hydrostatikmotor
4. CVTronic Antrieb
5. hydrostatische Pumpe
6. Merlo Achsen
7. Bremsen mit Trockenscheiben und Feststellbremse

- +12 % Drehmoment bei niedriger Geschwindigkeit im Vergleich zu herkömmlichen hydrostatischen Fahrtrieben
- Gleichmäßige und progressive Beschleunigung zwischen 0 und 40 km/h ohne Schaltpausen
- 18 % geringerer Verbrauch dank EPD-System
- Getrennte hydraulische und hydrostatische Kreisläufe

**6**

## Die breiteste Kabine der Kategorie

1. Merlo CDC - Dynamische Lastkontrolle: Das von Merlo patentierte System gewährleistet hohe Sicherheitsstandards.
2. neuer Joystick mit Fahrrichtungsschalter (auch am Lenker vorhanden) - Ergonomie und Benutzerfreundlichkeit
3. Ein neues Display zeigt dem Bediener zahlreiche praktische Informationen an.
4. neue Klimaanlage: entspricht den Standards der Automobil-Branche, für eine schnelle und wirksame Kühlung oder Beheizung
5. Inching-Steuerung: Dieses spezifische Pedal hilft bei der millimetergenauen Steuerung der Maschine.
6. gebogene Windschutzscheibe für gute Sichtverhältnisse nach oben
7. Differentialsperre
8. Ablagefach



# Die Komfort-Kabine

## Ein durchdachter Arbeitsplatz

Die Kabine der Schwerlast-Turbofarmer ist mit ihren 1010 mm die breiteste im Marktsegment. Merlo achtete bei ihrer Konzeption auf viele thermische und akustische Details. Sie ist weitgehend abgedichtet, um ein Eindringen von Staub in den Innenraum zu verhindern. Die von Grund auf neu und nach den Standards der Automobil-Industrie entwickelte Klimaanlage zeigt schnelle Aufwärm- und Abkühlzeiten. Gute Arbeitsbedingungen für den Bediener schafft sie selbst bei Hitze und Frost. Das System kann bei einer Außentemperatur von 43° und voller Sonneneinstrahlung eine Innentemperatur von 22° liefern. Bei einer Außentemperatur von -15° ohne Sonneneinstrahlung erreicht es eine Temperatur von 26° im Raum. Die Frischluftöffnung ist seitlich an der Kabine angebracht, fern von möglichen Staub- und Schmutzquellen. Die acht Luftdüsen im Innenraum, davon drei für die Windschutzscheiben-Enteisung, sorgen für optimale Klimaverhältnisse. Die CS-Modelle der Serie verfügen über eine schwingungsgedämpfte Kabine. Ihre Federung unterstützt den Fahrer bei besonders harten Einsätzen.

### KLIMAAANLAGE



Der Luftstrom wird gleichmäßig in der Kabine verteilt.



Vom Bediener aktivierbare hydropneumatische Schwingungsdämpfung der Kabine



Vom Bediener aktivierbare hydropneumatische Schwingungsdämpfung des Hubzylinders „BSS“ (Sonderausstattung) Bei einer Geschwindigkeit unter 3 km/h wird sie automatisch deaktiviert, um große Präzision beim Laden der Lasten zu garantieren.



Gefederter Sitz für optimalen Komfort

- Innenbreite 1010 mm.
- Die breiteste Kabine der Kategorie
- Neue Klimaanlage
- Modelle mit gefederter „CS“-Kabine für viel Komfort

# CDC serienmäßig für alle Modelle

## Mit Sicherheit ganz vorn



### DYNAMISCHE LASTKONTROLLE VON MERLO

1. Symbol Anbaugerät in Verwendung
2. Arbeitsbereich
3. Ladeposition (im Arbeitsbereich)
4. Lasterfassungs-Menü
5. Operative Parameter
6. Arbeitsinformationen
7. Stabilitätsindex



Das MDC-System überprüft in Echtzeit die Bedingungen der Längsstabilität und liefert dem Bediener die prozentuale Angabe über die Ausnutzung der Bedingung maximaler Stabilität. Es sorgt für hohe Sicherheit .

# Dynamische Lastkontrolle von Merlo

## Serienmäßige Sicherheit für alle Einsätze

Mit dem Fokus auf die Sicherheit entwickelte Merlo das M CDC-System. Sein Ziel ist es, die Möglichkeiten der Teleskopmaschinen und der eingesetzten Anbaugeräte optimal auszunutzen - bei gleichzeitiger Wahrung der Sicherheitsanforderungen.

Durch das Merlo CDC erkennt der Schwerlast-Turbofarmer das montierte Anbaugerät\* automatisch und passt seinen Arbeitsbereich den jeweiligen Lastdiagramm-Vorgaben an.

Über den leuchtenden Punkt auf dem Bildschirm oder die Leuchtanzeige an der vorderen Säule hat der Bediener das dynamische Gleichgewicht stets unter Kontrolle.

Bei Bewegungen, die die Stabilität beeinträchtigen, blockiert M CDC den Teleskoparm und verhindert weitere erschwerende Bewegungen.



Kamera im hinteren Bereich (Sonderausstattung)

### Automatische Erkennung des Anbaugeräts



Am Werkzeug angebrachter Sensor



Am Anbaurahmen angebrachter Sensor

- Sicherheitsniveau über den Anforderungen der Norm EN15000
- Automatische Erkennung des Anbaugeräts\*
- 8,5"-Display in der Kabine
- ROPS- und FOPS-Schutz, mit hohem Komfort



\* Gültig für Anbaugeräte, die in den Merlo-Werken hergestellt und mit M CDC-Sensor ausgestattet sind

Armbewegung:  
Geschwindigkeit und Präzision



# Präzision im Teleskoparm

## Markenzeichen „Merlo“

Merlo produziert die Arme seiner Teleskopmaschinen im eigenen Werk. Spezielle Technologien gewährleisten einen besonders widerstandsfähigen und leichten Aufbau, eine stoßfeste Ausbildung der Bewegungsmechanismen. Sie erlauben dem Anwender, Lasten sicher und punktgenau zu platzieren.

- ✓ Auf der neutralen Biegeachse des Teleskoparms verschweißte Stahlbleche
- ✓ Patentierte Lösung mit im Arminneren sicher untergebrachtem Ausladungsmechanismus und Hydraulikleitungen, erlaubt einen leichten Zugang für Wartungsarbeiten
- ✓ Tac-Lock: hydraulische Befestigung der Anbaugeräte direkt von der Kabine aus
- ✓ Niveaueingleich: Mit dem in der Karosserie integrierten System lassen sich seitliche Bodenineigungen ausgleichen, um standsicher arbeiten zu können.



- Leichte und widerstandsfähige Teleskoparme mit robotergeschweißter Naht an der Neutralachse
- Im Arminneren gut geschützter Ausladungsmechanismus
- Niveaueingleich des Rahmens

Eine Maschine =  
viele Einsatz-Varianten



Wahlschalter für  
Zapfwellenkupplung





# Anhängekupplung und Zapfwelle

## Leistung am Heck

Die Freude an vielen verschiedenen Einsätzen ist das große Plus des Teleskop-Systems. Die Schwerlast-Turbofarmer gehen diesen Weg sehr konsequent. Neben den für Teleskopmaschinen typischen Anwendungen wie Warenumschlag, Logistik und Wartung, lassen sie sich dank der als Option verfügbaren für 21 t zugelassenen Anhängekupplung sowie der pneumatischen Bremsanlage des Anhängers auch als Zugmaschinen einsetzen. Bei Arbeiten mit gezogenen Anbaugeräten, die eine Zapfwelle erfordern, ist eine mechanische Ausführung für die 170 PS-Modelle erhältlich - ideal für Anbauwerkzeuge wie Mischwagen, Rundballenpressen, Sämaschinen und Spritzgeräte.



- Mechanische Zapfwelle 540/1000 U/min von der Kabine aus wählbar (opt.)
- Anhängekupplung zugelassen für 21 Tonnen mit pneumatischer und hydraulischer Bremsung (opt.)
- Hydraulikanschlüsse hinten (opt.)
- Pneumatische Bremsanlage (opt.)

# Achsen und Bremsen

## Leistungsfähig und effizient

Die Schwerlast-Turbofarmer sind mit Planetenachsen ausgestattet. In Eigenproduktionen geplant und gebaut, sind sie robust, zuverlässig und garantieren eine hohe Bodenfreiheit - 450 mm mit Reifen der Größe 440/80-24 und 490 mm mit der optionalen Bereifung von 600/55-26.5.

Alle Schwerlast-Turbofarmer haben vier Trockenscheibenbremsen. Im Vergleich zu Ölbadbremsen sorgen sie für eine geringe Reibung und somit einen niedrigeren Verbrauch. Die Feststellbremse wird automatisch beim Abstellen des Motors ausgelöst. Der Bediener kann sie bei gestartetem Motor einlegen, z.B. bei stationären Arbeiten auf Abhängen.



### DREI LENKARTEN:

VORDERRADLENKUNG



RUNDLENKUNG



HUNDEGANZ



- Werksintern bei Merlo entwickelte, geplante und gefertigte Achsen
- Bis zu 490 mm Bodenfreiheit möglich - bester Wert der Kategorie
- Drei Lenkungsarten
- Trockenbremsen für wenig Reibung und Verbrauch
- Automatische Auslösung der Feststellbremse bei Abschalten des Motors

# Entwicklung von Mehrzwecklösungen Höhere Effizienz und Produktivität dank Merlo Design

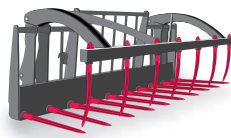
Für die Entwicklung der eigenen Produkte wendet Merlo einfache und wirksame Richtlinien an. Von der Planung zur Herstellung: alles wird im Forschungszentrum der Gruppe erforscht, konzipiert und hergestellt. Diese einfache Regel gilt auch für unsere Anbaugeräte. Basierend auf ihrer langen Erfahrung haben die Ingenieure der Merlo eine breite Serie von Anbaugeräten realisiert, die je nach Typ und Ladefähigkeit eingeordnet sind. Mit dieser Arbeitsweise kann ein umfangreiches Sortiment an geprüften und austauschbaren Anbaugeräten angeboten werden, die Zeit und Mühe sparen.



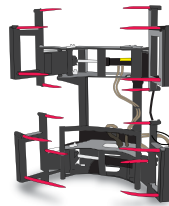
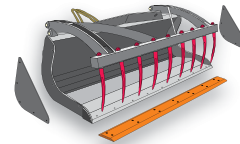
BALLENGABELN



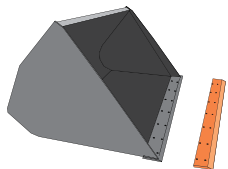
DUNGGABELN MIT GREIFER



RUNDBALLENGREIFER

MEHRZWECKSCHAUFELN  
MIT GREIFER

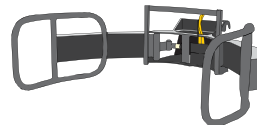
SCHAUFELN



HAKEN/KRANAUSLEGER

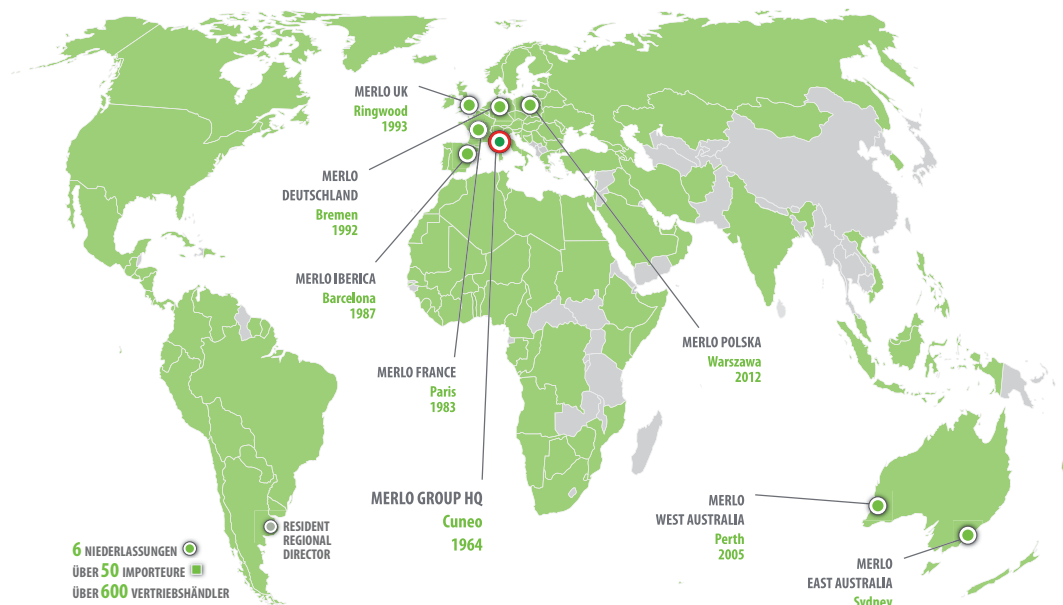


RUNDBALLENGREIFER



HUBARBEITSBÜHNEN





In diesen Ländern ist Merlo führend



### SCHULUNGSZENTRUM

Das Ziel des Schulungs- und Forschungszentrums (CFRM - Centro Formazione e Ricerca Merlo) von Merlo Italien ist die Vermittlung von Kenntnissen zur Sicherheit und Verwendung der Maschinen. Es organisiert Ausbildungen für Hebebühnen, Arbeitsbühnen, Hubstapler, Teleskopmaschinen, Krane, Erdbewegungsmaschinen, land- und forstwirtschaftliche Traktoren, Schneeräum- und Reinigungsfahrzeuge. Die Merlo Deutschland GmbH bietet Seminare speziell für Teleskop-Anwender, -Verkäufer und -Techniker der Bundesrepublik.



# DIE WELT VON MERLO

## Die Dienstleistung im Mittelpunkt

Premiumprodukte fordern hochwertigen Service. 2008 erhielt Merlo für seine konsequent weiter entwickelten Produktionsprozesse die Zertifizierung ISO 9001. Parallel investierte der Hersteller in den Ausbau von Zusatzangeboten, wie Finanzierungen oder das Merlo-Mobility-Projekt - ein System der Ferndiagnose.

Das moderne, schnell agierende Ersatzteillager unterstützt ein internationales Netzwerk an Merlo Händlern, Technikern und Kunden.

Automatisches Ersatzteillager	2011	2016
Lagervolumen	1000 m <sup>3</sup>	13000 m <sup>3</sup>
Nutzung	100%	85%
Prozente der verwalteten Ersatzteilkodes	50%	86%
Prozente der verwalteten Linien	65%	94%
Entnahmezeit	90"	30"
Anzahl der Ersatzteilkodes	8000	18000

### PROFI-ERSATZTEILDIENTST

Das Ersatzteillager mit einem Lagervolumen von 10.000 m<sup>3</sup> erstreckt sich über 7.000 m<sup>2</sup> und kann bis zu 20.000 unterschiedliche Ersatzteilarten aufnehmen. Das System kann 94 % der täglichen Auftragslinien automatisch verwalten, mit einer mittleren Entnahmezeit von nur 30 Sekunden pro Linie. Das First Fill pro Auftragslinie beträgt 99 Prozent bei einer Auslieferungszeit von 24 Stunden für dringende Bestellungen.



Warenlager und automatisches Laufband



Liefer- und Versandbereich

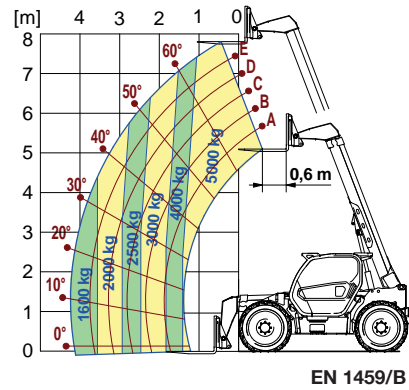
TECHNISCHE INFORMATION	TF 50.8 T-170	TF 50.8 T-CS-170 CVTRONIC	TF 45.11 T-170	TF 45.11 T-CS-170 CVTRONIC
Leermasse gesamt, ohne Lastgabeln (kg)	9350	9650	9750	10050
Maximale Tragkraft (kg)	5000	5000	4500	4500
Hubhöhe (m)	7,8	7,8	10,6	10,6
Maximale Ausladung (m)	4,2	4,2	7	7
Höhe bei maximaler Tragkraft (m)	7,8	7,8	9	9
Ausladung bei maximaler Tragkraft (m)	1,4	1,4	1,9	1,9
Tragkraft bei maximaler Höhe (kg)	5000	5000	3500	3500
Maximale Tragkraft Ausladung (kg)	1600	1600	650	650
Turbomotor (Hubraum/Zylinder)	4.5/4	4.5/4	4.5/4	4.5/4
Leistung des Tier 4 Interim Motors (kW/PS)	125/170	125/170	125/170	125/170
Höchstgeschwindigkeit (km/h)	20/40 opt.	20/40 opt.	20/40 opt.	20/40 opt.
Hydropneumatische Schwingungsdämpfung BSS des Teleskoparms	○	○	○	○
Kraftstofftank (l)	150	150	150	150
AdBlue Tank (l)	18	18	18	18
Flow-Sharing-Verteiler	210/150	210/150	210/150	210/150
Hydrauliköltank	96	96	96	96
Kabine FOPS (ISO 3449) und ROPS (ISO 3471)	●	●	●	●
Elektronischer Joystick	●	●	●	●
Hydrostatischer Antrieb	●	●	●	●
Differenzialsperre	hinten -Serie, vorn - Opt.	hinten -Serie, vorn - Opt.	hinten -Serie, vorn - Opt.	hinten -Serie, vorn - Opt.
Fahrtrichtungsschalter Dual Control (Joystick/Lenker)	●	●	●	●
Inching Tippbetrieb mit Pedal	●	●	●	●
Permanenter Allradantrieb	●	●	●	●
Allradlenkung	●	●	●	●
Automatische Feststellbremse (bei Abschalten des Motors)	●	●	●	●
Arbeitsscheinwerfer an der Kabine (2 vorne + 2 hinten)	●	●	●	●
LED-Arbeitsscheinwerfer an der Kabine	○	○	○	○
Getriebe	2-Gang	CVTronic	2-Gang	CVTronic
Gefederte „CS“ Kabine	-	●	-	●
Rahmen - Niveaueausgleich	●	●	●	●
EPD Eco Power Drive	EPD Top	EPD Top	EPD Top	EPD Top
Mechanische Zapfwelle (540/1000)	○	○	○	○
M CDC Dynamische Lastkontrolle	●	●	●	●
Standardreifen	440/80 R24	440/80 R24	440/80 R24	440/80 R24
Bauartgenehmigung als landwirtschaftliche Zugmaschine	○	○	○	○

● Serienmäßig, ○ Auf Wunsch.

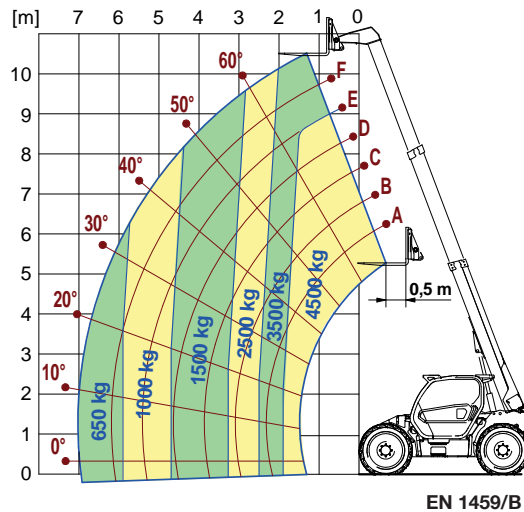
# TECHNISCHE INFORMATION



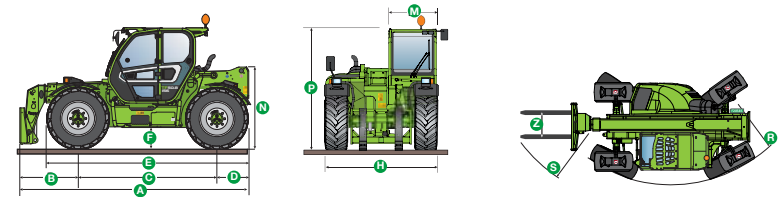
## TF 50.8 MIT LASTGABELN



## TF 45.11 MIT LASTGABELN



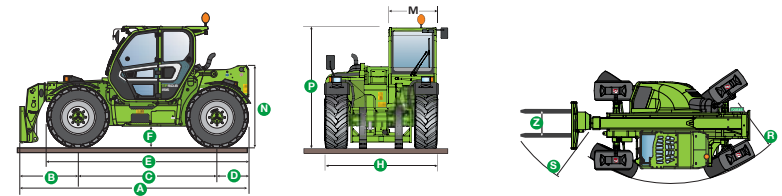
## TURBOFARMER 50.8 ABMESSUNGEN



A (mm)	4835	M (mm)	1010
B (mm)	1220	N (mm)	1630
C (mm)	2920	P (mm)	2525*
D (mm)	670	R (mm)	4080
E (mm)	4240	S (mm)	4970
F (mm)	450	Z (mm)	850
H (mm)	2350	Tires 440/80 R24	

\* CS Modelle 2585 mm

## TURBOFARMER 45.11 ABMESSUNGEN



A (mm)	4970	M (mm)	1010
B (mm)	1380	N (mm)	1630
C (mm)	2920	P (mm)	2525*
D (mm)	670	R (mm)	4080
E (mm)	4240	S (mm)	5050
F (mm)	450	Z (mm)	850
H (mm)	2350	Tires 440/80 R24	

\* CS Modelle 2585 mm

# ÜBER 50 JAHRE EINSATZ FÜR IHREN ERFOLG

- 1964** - Merlo Unternehmensgründung
- 1966** - DM und DBM: Der erste Dumper und der erste Selbstlader-Betonmischer
- 1981** - SM: Die erste Teleskop-Maschine
- 1987** - Panoramic: Die weltweit erste Teleskop-Maschine mit seitlichem Motor
- 1991** - Roto: Der weltweit erste drehbare Teleskop
- 1996** - Turbofarmer: Die erste in Europa als landw. Zugmaschine zugelassene Teleskop-Maschine
- 1998** - P20.6: Die super-kompakten Teleskop-Maschinen
- 2000** - Multifarmer: Der erste Traktor mit Teleskopausleger
- 2001** - MM: Der erste Forst-Geräteträger
- 2010** - Hybrid: Die erste Teleskop-Maschine mit Diesel/Elektro-Hybridantrieb
- 2012** - Modular: Das neue Konzept der Teleskop-Maschinen
- 2013** - Drei bedeutende Auszeichnungen auf der Agritechnica in Hannover:
  - Hybrid 42.7: Goldmedaille für technologische Innovation
  - Turbofarmer II: «Maschine des Jahres» 2014
  - Multifarmer 40.9: Meilenstein der Landtechnik
- 2015** - Die modularen Turbofarmer "Medium" und "Kompakt" wurden auf der Sima 2015 in Paris zur «Maschine des Jahres» 2015 ernannt.



**MERLO S.P.A.**

Via Nazionale, 9 - 12010 S. Defendente di Cervasca - Cuneo - Italia

Tel. +39 0171 614111 - Fax +39 0171 684101

[www.merlo.com](http://www.merlo.com) - [info@merlo.com](mailto:info@merlo.com)

**MERLO DEUTSCHLAND GMBH**

Ahrensstr. 2, D-28197 Bremen

Tel. +49 421 3992 0 - Fax +49 421 3992 239

[www.merlo.de](http://www.merlo.de) - [info@merlo.de](mailto:info@merlo.de)

*Die in dieser Unterlagen behandelten Teleskop-Maschinen können mit optionalen oder speziellen Ausrüstungen ausgestattet sein, die nicht zum serienmäßigen Lieferumfang gehören und die auf Anfrage erhältlich sind.*

*Wegen markttechnischer oder gesetzlicher Einschränkungen könnten einige Modelle oder Ausrüstungen nicht in allen Ländern verfügbar sein.*

*Sämtliche technische Daten und Informationen wurden zum Zeitpunkt der Drucklegung aktualisiert. Wir behalten uns jedoch das Recht vor, aufgrund der natürlichen technologischen Entwicklung Änderungen ohne vorherige Ankündigung vorzunehmen.*

*Der Merlo-Vertragshändler Ihres Vertrauens erteilt Ihnen gerne aktuelle Informationen über unsere Produkte und Dienstleistungen.*