

NEU

 **KRONE**



**GX 440 | 520**  
UNIVERSAL-TRANSPORTWAGEN

NEU

# KRONE Universal-Transportwagen

GX 440 und GX 520 – *Die Generalisten auf ihrem Gebiet*



**KRONE GX – Der Generalist**  
eine Maschine für das ganze Jahr.

Seite 4

## Das Transportkonzept

Eine Wand mit Band von Ketten gezogen für den schonenden Transport von Gütern aller Art.

Seite 6

## Der Laderaum

Leicht und Robust, variabel in der Höhe.

Seite 12

## KRONE Ein-Rahmen-Konzept

für geringes Eigengewicht und hohe Nutzlast.

Seite 12

## Das Doppelfunktions-Heck

Clever geklappt und weit geöffnet für maximale Flexibilität auch mit Dosierwalzen.

Seite 24

## Der Unterfahrerschutz

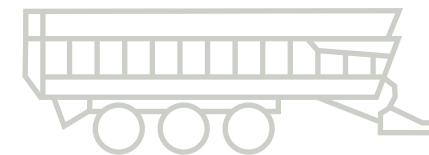
hydraulisch klappbar für ein Maximum an Komfort und Sicherheit.

Seite 22

## Die Bedienung

Bedienfreundlichkeit als oberste Priorität. Komfortabel dank ISOBUS und zahlreicher Automatikfunktionen.

Seite 20



*Einer für alles –  
und alles auf einen.*



**KRONE GX: Der Generalist unter den Transportwagen – einsetzbar für landwirtschaftliche Güter aller Art.**

Die Logistik spielt in der Landwirtschaft eine zentrale Rolle. Flexibilität ist hierbei ein entscheidender Faktor für den wirtschaftlichen Erfolg Ihres Unternehmens. Als der Generalist erfüllt der KRONE GX Universal-Transportwagen genau dieses Anforderungsprofil. Dank seines einzigartigen Konzeptes ist er für den Transport nahezu aller landwirtschaftlichen Güter nutzbar.

**Einer für alles – und alles auf einen.**

# KRONE GX – eine Maschine für das ganze Jahr

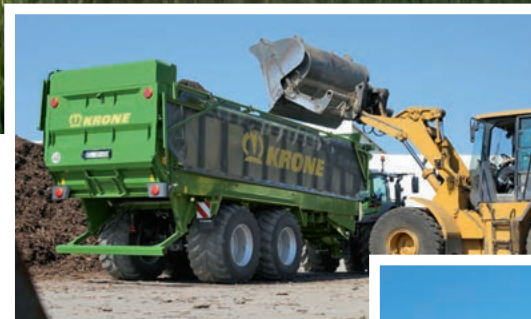
Maximale Flexibilität *für optimale Wirtschaftlichkeit*

## Gras

Breite und gleichmäßige Verteilung dank der leistungsstarken Dosierwalzen.

## Raps

Die Abdichtung des Laderaums ermöglicht den Transport von feinsten Gütern.



## Mist/Kompost

Die teleskopierbare Laderaumerhöhung vereinfacht das Beladen mit dem Rad- und Teleskoplader.



# FRÜHLING

## Hackschnitzel

Bei jeglichen Transportarbeiten sorgt das einzigartige Konzept für eine schnelle und restlose Entleerung.



## Saatgut/Paletten

Mit dem Doppelfunktions-Heck und dem reversierbaren Antrieb kann der GX schnell be- und entladen werden.



# SOMMER

## Ganzpflanzensilage

mit abgesenkter Knickdeichsel lässt sich der GX optimal von vorne beladen.

März

April

Mai

Juni

Juli

August

### Maissilage

Dank des leistungsstarken Antriebs ist der GX sehr schnell entladen und bietet mehr Zeit zum Verdichten.

### Kartoffeln

Besonders bei sensiblen Transportgütern federt das Transportband den Aufprall auf die Ladefläche ab.



**HERBST**



### Getreide

Mit dem serienmäßigen Kornschieber und der optionalen Funkfernbedienung lässt sich der GX bequem und dosiert entladen.

### Körnermais

Dank des großzügigen Sichtfensters lässt sich der Beladevorgang komfortabel überwachen.



**WINTER**

### Schnee und Stroh

Auch in den ruhigeren Wintermonaten kann der GX dank seiner Vielseitigkeit punkten.



### Rüben

Die abgesenkte Bordwand erleichtert die Beladung und reduziert die Fallhöhe des Transportgutes.

September

Oktober

November

Dezember

Januar

Februar

# KRONE GX – Das Konzept

Band mit Wand – *eine starke Einheit für schonenden Transport*



## Die mobile Vorderwand

ist leicht geneigt und wird auf zwei Rollen gestützt.

## Der Antrieb

zwei leistungsstarke Hydraulikmotoren bewegen die Ketten und damit die Transporteinheit des GX.

## Die Flachgliederketten

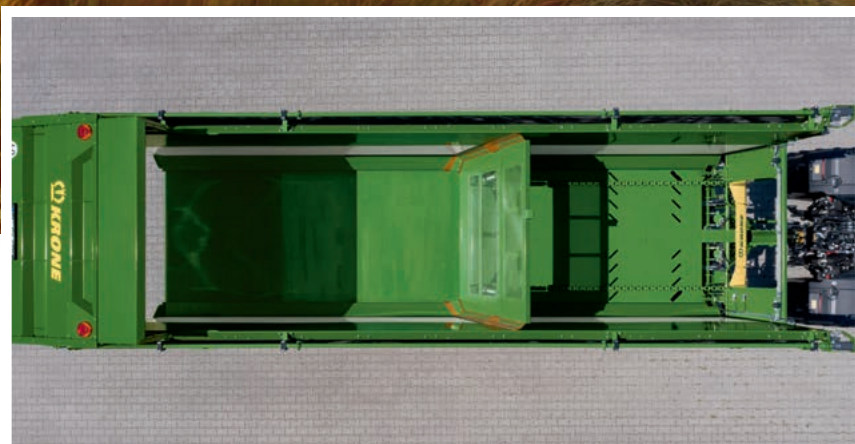
übertragen die Kraft problemlos in beide Laufrichtungen.

## Die Klemmleiste

ist das äußerst stabile Bindeglied zwischen Band und Zugkette.

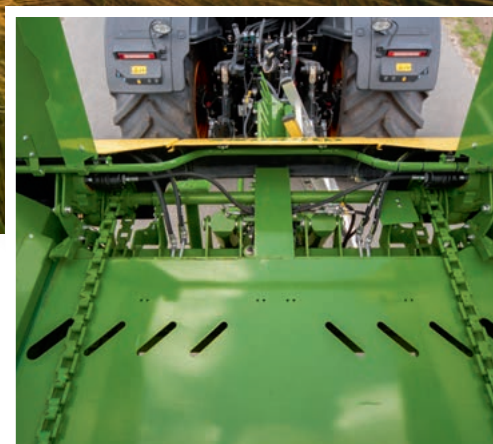
## Das robuste Transportband

ist mit der Wand und den Flachgliederketten verbunden.



### Im Innenraum

Die Vorderwand bildet in Verbindung mit dem Transportband eine Einheit. Im Heck wird diese Einheit über zwei Ketten unter den Wagen gezogen. So bewegt sich das Transportgut schonend vom Wagen, ohne dass es in seinem Gefüge verändert wird. Durch dieses Konzept bleibt die Entlademenge immer gleichmäßig: Erreicht die Vorderwand das Heck, ist der GX vollständig entleert. Der konisch aufgebaute Laderaum in Verbindung mit den sehr glatten Seitenwänden zeichnet sich durch eine geringe Reibung während des Entladens aus.



### An der Front

Teil des einzigartigen Konzeptes sind zwei leistungsstarke Hydraulikmotoren, die über groß dimensionierte Getriebe die Transporteinheit bewegen. Die Synchronisierung der Antriebe erfolgt über eine massive Welle. Dieser einzigartige Antrieb erlaubt eine variable Geschwindigkeit sowie ein kraftvolles Verfahren beim Be- und Entladen des GX.



### Unter der Ladefläche

Die robusten Flachgliederketten sorgen für die nötige Kraftübertragung. Über eine Klemmleiste mit dem Band und über Spannfedern mit der Vorderwand verbunden versetzen sie jede Ladung in Bewegung. Das verschleißarme Material sorgt für eine kompromisslose Einsatzsicherheit und eine hohe Lebensdauer.



# Der Generalist im Einsatz

Einer für alles – *und alles auf einen*



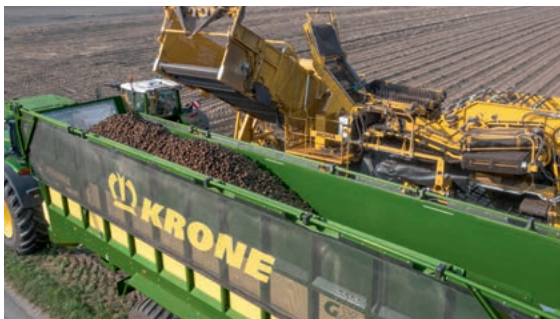
## Siliergut

Dank der hydraulischen Knickdeichsel und der Laderaumerhöhung ist der GX optimal als Häckseltransportwagen bei der Ernte von Silomais, Gras- oder Ganzpflanzensilage einsetzbar. KRONE typisch ist der Universal-Transportwagen dabei rasant entleert und erhöht so die Zeit zum Verdichten des Futters – so geht Futterqualität.



## Druschfrüchte

Egal, ob grob oder fein – mit dem GX Universal-Transportwagen können alle Arten von Getreide, Rispen, Leguminosen oder auch Ölfrüchten transportiert werden. Der serienmäßige Kornschieber in der Heckklappe ermöglicht ein exaktes Entladen an der Getreideannahme.



## Hackfrüchte

Der GX ist ein ideales Transportmittel für alle denkbaren Marktfrüchte. Insbesondere druckempfindliche Kartoffeln, Rüben und sogar Gemüse werden schonend be- und entladen. Mit der optionalen Funkfernbedienung können die rollfreudigen Transportgüter dosiert vom GX entladen werden.







Als Universal-Transportwagen ist der GX auf der Straße wie auf dem Feld in seinem Element. Das komfortable Fahrwerk sorgt für sichere Straßenlage und leichtzügigen Lauf.



### Organischer Dünger

Natürlich lässt sich der GX auch mit Festmist oder Kompost beladen. Dank der absenkbaren Bordwände sind geringe Überladehöhen bei optimaler Übersichtlichkeit gegeben.



### Stückgut

Das mittels Fernbedienung vor- und zurücklaufende Transportband ermöglicht eine problemlose Be- und Entladung von BigBags, Paletten oder auch Strohballen. Durch die hochschwenkbare Dosierwalzen-einheit kann der GX im Nu an jedes Transportgut angepasst werden. Das ist maximale Flexibilität.

# Die Deichsel

Schlank im Design, *groß in der Wendigkeit*



## Bequem auf der Straße

Dank der integrierten hydraulischen Deichselfederung lässt sich der GX unter allen Bedingungen bequem und komfortabel bewegen. Schläge und Unebenheiten werden von den Gasdruckspeichern absorbiert und nicht an den Schlepper weitergegeben. Der GX läuft in jeder Lage stets ruhig und komfortabel hinter dem Schlepper.



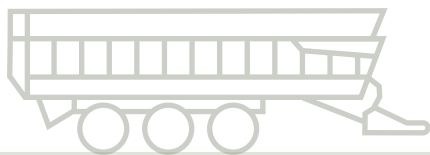
## Treffsicher im Feld

Besonders beim Anhäckseln spielt die serienmäßige Knickdeichsel ihre Vorteile aus. Ähnlich einer Wippe senkt sich die Front, und das Heck hebt sich an. Dies ergibt ein leicht zu treffendes Ziel für den Feldhäckslerfahrer.



## Flexibel beim Entladen

Durch die hydraulische Knickdeichsel lässt sich der GX auf Knopfdruck in der Bodenfreiheit verfahren. Besonders beim Entladen auf Silomieten erleichtert dieses Feature die Überfahrt. Je nach Steigung und Gefälle kann der Fahrer den Wagen nachjustieren.





KRONE

## Look here! GX Deichsel

- **Bis zu 4 Tonnen Stützlast** bei kompakter und schmaler Bauweise
- **Zwei große Hydraulikzylinder** lassen die Deichsel in jede Position verfahren
- **Abgerundete Anfahrtschutze** schonen den Schlepperreifen bei enger Kurvenfahrt
- Serienmäßig gefedert für **höchsten Komfort** auf Feld und Straße

Mit der hydraulischen Knickdeichsel macht KRONE den GX Universal-Transportwagen ein Stück smarter. Diese clevere Lösung zeichnet sich durch ihren simplen, aber funktionalen Aufbau aus. Das Ankoppeln über die Knickdeichsel macht einen aufwendigen hydraulischen Stützfuß überflüssig. Das Absenken des Wagens ersetzt eine Anhängselklappe und optimiert die Beladung durch das angehobene Heck. Mit maximaler Bodenfreiheit und variabler Stützlast überzeugt der GX auch unter extremen Bedingungen.

### Schlauchgarderobe

für eine bequeme und gut erreichbare Parkposition von Hydraulikleitungen und Kabelage.

### Saubere Ablage

Mit dem Doppelhalter können Lenkstange und Gelenkwelle sauber verstaut werden.

### Einfaches Abstellkonzept

Leicht und platzsparend geklappt ohne zusätzliche Hydraulik am Stützfuß.

# Der Laderaum

Groß in der Zuladung, *gering im Eigengewicht*



## Geballte Ladung

Mit bis zu 34 t zulässigem Gesamtgewicht und einem Ladevolumen von bis zu 44 bzw. 52 m<sup>3</sup> bietet der KRONE GX sehr hohe Transportkapazitäten. Die große Öffnung nach oben hin erleichtert das Beladen und minimiert Ernteverluste. Das patentierte Ein-Rahmen-Konzept und die Leichtbauweise ermöglichen eine sehr hohe Nutzlast.

## Leicht und robust

Speziell entwickelte Seitenwände aus GFK, die zugunsten der effektiven Nutzlast sehr leicht sind und mit robusten Rungen für eine hohe Stabilität sorgen. In Zusammenspiel mit dem rundum abgedichteten Laderaum ist der GX für sämtliche Transportgüter von Raps bis Rübe geeignet. Die abgeschrägten Kotflügel verhindern Ablagerungen am Fahrzeug und dadurch verursachte Verschmutzungen auf der Straße.

## Perfekte Sicht

Die zweigeteilte Vorderwand mit ihren großen Sichtfenstern aus Acrylglas gewährt dem Fahrer eine gute Sicht in den Laderaum. So hat er den Ladezustand stets im Blick und kann den Wagen für eine optimale Beladung durch den Häcksler bequem in die richtige Position bringen.





#### Variabel in der Höhe

Die Überladehöhe des GX lässt sich variabel verstellen. So kann einfach und übersichtlich beladen werden. Die Absenkung der Bordwände reduziert zudem die Fallhöhe des Transportgutes um 680 mm. Dies schont sensible Güter wie Hackfrüchte.

## Riesiger Laderaum

- **Großes Ladevolumen:**  
Modelle von 44 m<sup>3</sup> bis 52 m<sup>3</sup>  
(DIN 11741)
- **Ein-Rahmen-Konzept** für geringeres Eigengewicht und hohe Zuladung
- **Leichter und robuster Aufbau** des Laderaums
- **Transparente Vorderwand** für optimale Sicht in den Laderaum
- **Optional teleskopierbare Laderaumerhöhung**

Der KRONE GX Universal-Transportwagen überzeugt durch seine hohe Transportkapazität, die sich flexibel dem jeweiligen Bedarf anpassen lässt. Dazu dient die teleskopierbare Laderaumerhöhung, mit der Sie das Ladevolumen sowie die Überladehöhe einfach und bequem variieren können.

**Geschraubter Heckklappenaufsatz**

zur einfachen Reduktion der Durchfahrthöhe beispielsweise unter einem Roder.

**Stabile Heckklappe**

mit weitem Öffnungswinkel zum Be- und Entladen.

**Serienmäßiger Kornschieber**

ermöglicht schnelles und präzises Entladen.

**Hydraulisch klappbarer Unterfahrerschutz**

für maximale Flexibilität an der Entladestelle.



# Das Heck

Eine Lösung für alle Fälle



## Perfekt verteilt

Ein perfektes Verteilen des Transportgutes gelingt mit den Dosierwalzen. Mit ihrem Durchmesser von 440 mm und dem aggressiven Design verarbeiten die zwei Walzen große Mengen in eine gleichmäßige Ablagematte. Zum Anlegen von Silomieten bietet dies die Grundlage für beste Verdichtung und Konservierung des Futters.



## Clever geklappt

Smart gelöst ist die Heckklappe des KRONE GX. Durch ein simples System lässt sich mit je zwei Schrauben pro Seite die Dosierwalzeneinheit in nur wenigen Handgriffen mit Wagen oder Heckklappe verbinden. Diese Arbeit kann problemlos von einer Person erledigt werden. So kann der GX flexibel und schnell für jeden Einsatz gerüstet werden.



## Flexibel unterwegs

Zum Beladen vom Heck des Wagens werden die Dosierwalzen an die Heckklappe gekoppelt und mit hochgeschwenkt. So kann der Wagen bequem und übersichtlich be- und entladen werden. Bei Bedarf kann auch die gesamte Dosierwalzeneinheit zügig demontiert werden. Maximale Flexibilität in praktischem Design.

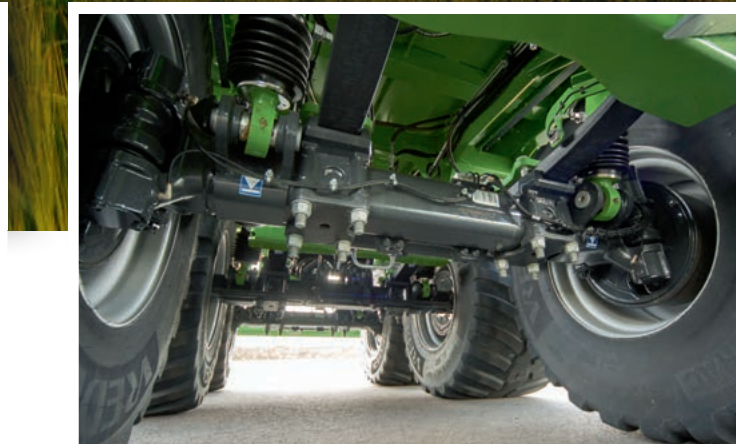
## Die Dosierwalzen

- **Zwei optionale Dosierwalzen** für eine gleichmäßige Futterablage
- **Dosierwalzenabsicherung** über die Hauptgelenkwelle
- **Einfache Koppelung** der Dosiereinheit an die Heckklappe bei Nichtgebrauch
- **Komfortabler Umbau** ohne aufwendiges Demontieren

Mit dem **Doppelfunktions-Heck** bietet der **KRONE GX** ein weiteres **cleveres Feature**. Als **Generalist** steht beim **GX** die **Flexibilität** an oberster Stelle. **Schicht für Schicht** legen die beiden optionalen **Dosierwalzen** der **KRONE Transportwagen GX 440** und **GX 520** gleichmäßige **Futterteppiche** ab – ideal für die anschließende **Walzarbeit**. Das leistungsstarke **Dosieraggregat** ist voll auf die **hohe Vorschubgeschwindigkeit** des **Transportbandes** ausgelegt. Werden die **Dosierwalzen** nicht benötigt, lassen sie sich mit der **Heckklappe** nach oben **schwenken**.

# Das Fahrwerk

Robust im Feld, *komfortabel auf der Straße*



## Sicher

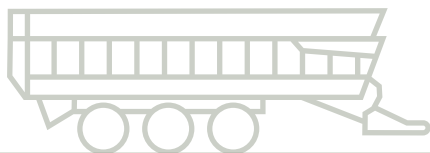
Sicher auf der Straße und stabil am Hang. Die hydraulischen KRONE Fahrwerke überzeugen durch ihre einzigartige Achsanbindung und das damit verbundene ruhige Nachlaufverhalten. Die Standsicherheit spielt besonders in Hanglagen oder auf der Silomiete eine große Rolle. Unebenheiten werden durch die Hydraulik ausgeglichen und lassen den GX wie ein Brett auf der Straße liegen.

## Sanft

Die Hydraulikzylinder des Fahrwerks sind seitweise untereinander verbunden. Das Öl und damit auch die Last auf dem Fahrwerk verteilt sich stets gleichmäßig auf alle Achsen. Dies sorgt für einen ruhigen Lauf, konstante Stützlast und höchste Standsicherheit.

## Angehoben

Bei den hydraulischen Tridemfahrwerken lässt sich die vordere Achse bequem von der Kabine aus anheben. Durch das Liften kann der Reifenverschleiß bei Leerfahrten reduziert werden.





## Das Fahrwerk

- **Hydraulisches Fahrwerk** mit exzellenter Straßenlage
- **KRONE Tandemfahrwerk** mit 20 Tonnen Achslast
- **KRONE Tridemfahrwerke** mit Liftachse und 27/30 Tonnen Achslast
- Durch die optionale **hydro-pneumatische Federung** werden Unebenheiten komfortabel abgefedert
- **Sicher geparkt** dank Feder-speicher-Bremszylinder aus dem Nutzfahrzeugsektor

Die von KRONE speziell für die Transporttechnik entwickelten hydraulischen Achsaggregate zeichnen sich durch ihre exzellente Straßenlage sowie beste Fahreigenschaften in Extremsituationen aus. Beide Eigenschaften sind heute im Transportgeschäft äußerst wichtig und nahezu unverzichtbar. Durch die einzigartige Achsanbindung ist der GX sehr standsicher und ruhig im Lauf.

## Die Bereifung

800/45 R 26.5 TL 174 D

800/45 R 26.5 TL 174 D Trac Profil

710/50 R 30.5 TL 173 D Trac Profil

800/45 R 30.5 TL 176 D Trac Profil

### Bis zu 30,5" große Räder

Die Reifen gibt es mit unterschiedlichem Profil und Karkassenaufbau. Damit bietet KRONE für die jeweiligen Einsatzverhältnisse die optimale Lösung. Für die GX 440 Tandem- oder den GX 520 mit der Tridemachsvariante gibt es 30,5" große Räder. Sie bieten eine noch größere Aufstandsfläche und einen geringeren Rollwiderstand.

# Die Bremse

Sicher unterwegs *unter allen Bedingungen*



## Die Bremse

Der GX 440 und GX 520 sind serienmäßig mit einer Zweileitungs-Druckluftbremsanlage ausgerüstet. Das hydraulisch angesteuerte ALB-Ventil regelt den Bremsdruck abhängig von der Last. Die Federspeicherbremszylinder sorgen für eine perfekt gesicherte Parkposition.



## Erhöhte Einsatzsicherheit

Das optionale elektronische Bremssystem EBS beinhaltet ALB-, ABS- und RSS-Funktionen. Das Roll-Stabilisierungssystem leitet bei Kippgefahr eine Bremsung ein, sodass der GX auch in engen und schnell gefahrenen Kurven mit höchster Standsicherheit punktet. Alle Funktionen zusammen erhöhen die Einsatzsicherheit.



## Bodenfreiheit

Der GX als Universal-Transportwagen ist für extreme Einsatzbedingungen konzipiert. Eine maximale Bodenfreiheit durch die Anordnung der Bremsanlage über der Achse sorgt für den Schutz und einen störungsfreien Betrieb des Systems.



## Standsicher im Feld, stabil auf der Straße

Größere und schnellere Traktoren, höhere Transportvolumina und Nutzlasten erfordern ein Umdenken in puncto Sicherheit. Aus diesem Grund bietet KRONE das im Nutzfahrzeugsbereich schon lange bewährte elektronische Bremssystem an. Intelligente Lenkachsen helfen, den Boden zu schonen und die Sicherheit zu erhöhen.

# Die Lenkung

Treu in der Schlepperspur *für präzise Manöver*



## Intelligente Nachlauflenkung

Beim GX 440 mit dem Tandemaggregat gehört die Nachlauflenkung zur Grundausstattung. Zum Rangieren, Befahren eines Fahrsilos oder für die Fahrt auf der Straße lässt sich die Lenkung über Sperrzylinder arretieren. Einfach, aber dennoch komfortabel wird dieses Lenksystem durch die automatische Achssperre, die bei einer voreingestellten Geschwindigkeit oder rückwärtigem Fahrbetrieb aktiv wird.



## Hydraulisch zwangsgelenkte Achsen

Die aktive Anlenkung der Tandem- und Tridemachsen erfolgt über den genormten Kugelkopf am Traktor, über eine Lenkstange und einen hydraulischen Geberzylinder, der den Ölfluss der Lenkzylinder steuert.



## Elektronische Zwangslenkung

Dieses Lenksystem zeichnet sich durch einen speziellen Lenkrechner aus. Eine Koppelstange in Verbindung mit einem Lenkwinkelsensor liefert dem System die nötigen Daten. Das dazugehörige Hydrauliksystem versorgt die Lenkzylinder mit Öl und macht den GX somit sehr wendig. Bei zunehmender Geschwindigkeit reduziert sich der Lenkeingriff, dies sorgt für eine hohe Sicherheit auf der Straße. Im Feldmodus ist es möglich, aktiv in die Lenkung einzugreifen, beispielsweise am Hang, auf dem Silo oder beim Rangieren des GX.

# Die Bedienung

Den Fahrer im Fokus – *übersichtlich, simpel und intuitiv*



## ISOBUS-Bedienung

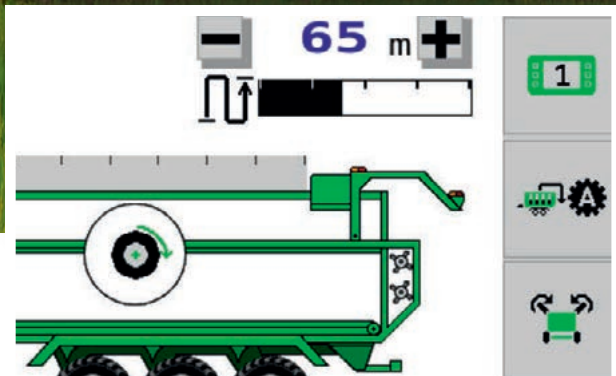
Die serienmäßige ISOBUS-Bedienung ermöglicht eine komfortable und übersichtliche Steuerung des Transportwagens. Die intuitive Bedienoberfläche liefert dem Fahrer kontinuierlich Informationen über die Maschine und ihre Einstellungen. Über die konfigurierbare Tastenleiste können individuelle Anzeigen gewählt werden. Der Anspruch an die Bedienung bei KRONE ist es stets, dem Fahrer ein übersichtliches und selbsterklärendes Arbeitsumfeld zu schaffen.

Wahlweise kann der GX dabei über das schleppereigene oder ein zusätzliches ISOBUS-Bedienterminal betrieben werden. Hierfür eignet sich besonders die CCI Terminalfamilie, bei der über ein 8- oder 12-Zoll-Terminal gleichzeitig die Maschine und eine optionale Rückfahrkamera angezeigt werden kann.



## Die Fernbedienung

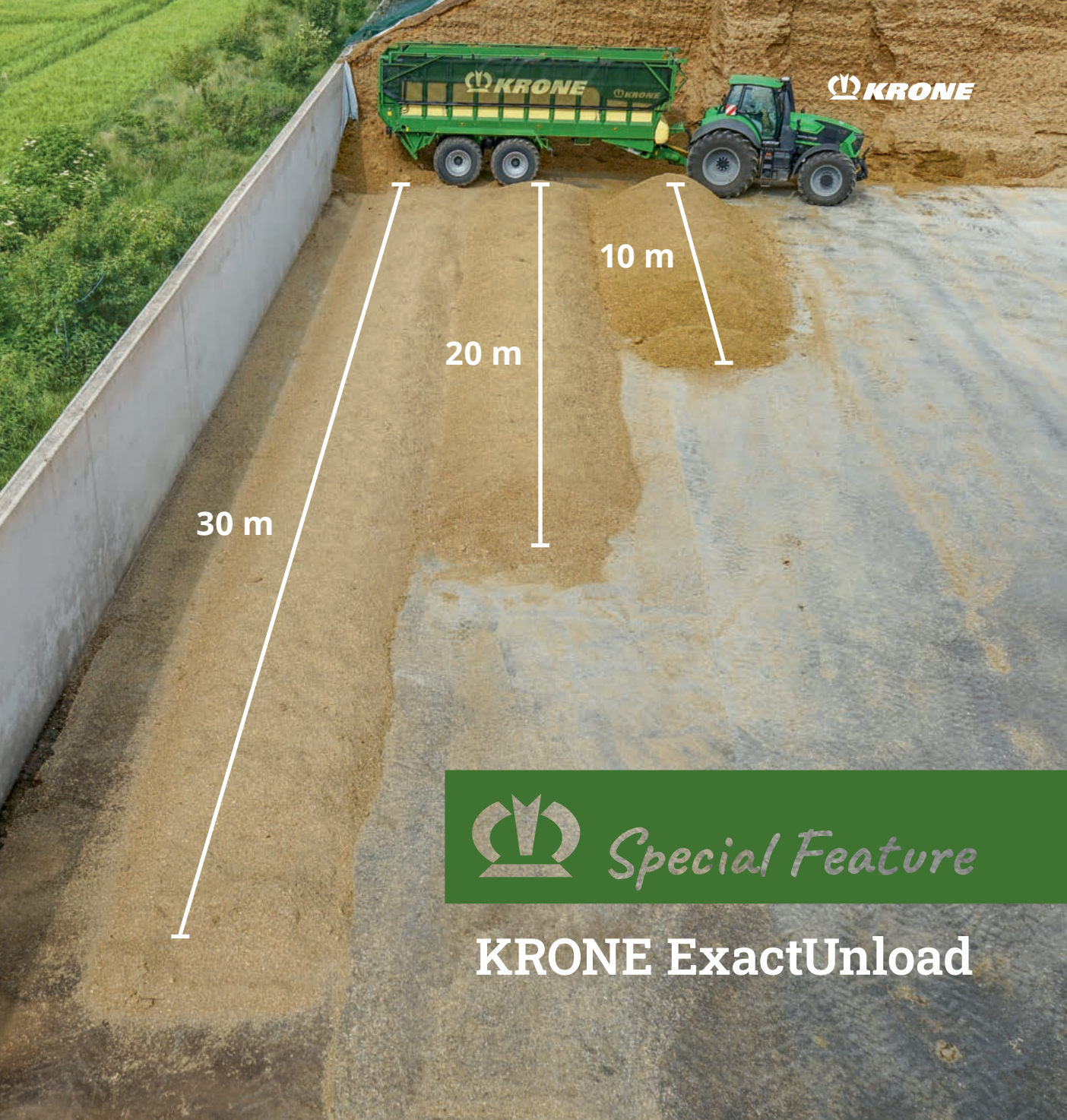
Mit der optionalen Funkfernbedienung kann der GX auch bequem von außerhalb der Kabine be- und entladen werden. Die Funkverbindung ermöglicht das Öffnen und Schließen der Heckklappe sowie das Verfahren der Transporteinheit in verschiedenen Geschwindigkeiten. So behalten Sie immer die beste Übersicht und sind auch alleine maximal effizient.



**KRONE ExactUnload NEU**

Weltweit einzigartig – Abladen nach Weg. Mit diesem System entlädt sich der GX vollautomatisch über eine vor-eingestellte Länge von 10-100 Metern. ExactUnload passt dabei die Entladegeschwindigkeit aktiv an die des Schlep-pers an. So gelingt eine Entladung nach Maß, wieder und wieder. Diese gleichmäßige Ablage des Transportgutes ist besonders hilfreich beim Anlegen von Silomieten oder beim dosierten Entladen auf dem Feld.

 Weitere Informationen entnehmen Sie unserem Digital-Prospekt.



 *Special Feature*

**KRONE ExactUnload**

# Die Sicherheit

Bei Tag und Nacht – *auf der Straße und im Feld*



## Außenbeleuchtung

KRONE GX können optional mit bis zu acht seitlich ausgerichteten LED-Zusatzscheinwerfern ausgerüstet werden. Das Licht auf die Achse und die Umgebung erleichtert das Rangieren und Parallelfahren bei Nacht und gibt Sicherheit auf dem Fahrsilo.



## Unterfahrerschutz

Ein hydraulisch klappbarer Unterfahrerschutz am Heck bietet beim GX mehr Sicherheit im Straßenverkehr. Hochgeklappt vereinfacht er das Rangieren an Überladeeinrichtungen wie beispielsweise an einem Kartoffelbunker und verhindert ebenso Ablagerungen beim Entladen. Ab einer Geschwindigkeit von 15 km/h senkt sich der Unterfahrerschutz vollautomatisch.



## Optional mit Kamera

Auf Wunsch lassen sich die GX Transportwagen mit einer Innenraum- und Rückfahr-Kamera ausrüsten. Der Monitor mit umschaltbarem Farbdisplay erweitert das Blickfeld, erleichtert die Arbeit und bringt mehr Sicherheit.

## Eingebaute Sicherheit

- Mit **LED-Arbeitsscheinwerfern** sicher auf dem Feld und auf der Straße
- **Hervorragende Rundumsicht** bei Nacht
- **Serienmäßige Positionsleuchten** sorgen für Sichtbarkeit im Dunkeln.
- Für mehr Sicherheit: Um **reflektierende Konturmarkierung** erweiterbar
- **Hydraulisch klappbarer Unterfahrerschutz serienmäßig**

Die bis zu acht LED-Arbeitsscheinwerfer außen, die weit sichtbaren Begrenzungsleuchten, die reflektierenden Umrissstreifen und eine optionale Kamera mit Monitor erleichtern die Arbeit auch im Dunkeln und tragen ebenso wie der hydraulisch betätigte Unterfahrerschutz zu einer hohen Sicherheit bei.

### Gut zu sehen

Voll-LED-Rückleuchten mit Blinker, Rück- und Bremslicht unten am Fahrzeugheck sowie zusätzliche LED-Leuchten im oberen Bereich der Rückwand warnen den rückwärtigen Verkehr rechtzeitig bei Abbiegemanövern auf der Straße.

### Klar umrissen

Seitliche Positionsleuchten verdeutlichen anderen Verkehrsteilnehmern die Größe des Fahrzeugs.



# Sonstige Ausstattungen

Kleine Features – *große Wirkung*



## SmartConnect

Der GX lässt sich optional mit der KRONE SmartConnect Telemetrieinheit ausstatten. Diese Schnittstelle dient mit GPS- und WLAN-Funktion als Basis für das Datenmanagement. Hiermit lässt sich einfach nachverfolgen, wo sich der Transportwagen aktuell befindet. Ebenso werden alle wichtigen Daten automatisch aufgezeichnet und können schnell ins Büro verschickt werden. So funktioniert die Landwirtschaft von heute!



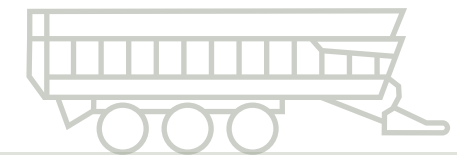
## Laderaumbeleuchtung

Mit der optionalen Laderaumbeleuchtung sorgen drei leistungsstarke LED-Lichtleisten für eine optimale Sicht in den GX. Besonders die indirekte Beleuchtung gestaltet das Befüllen mit einer Erntemaschine angenehm. Die Schaltung kann in Kombination mit der Lichtenanlage des Traktors erfolgen.



## Elektronische Wiegeeinrichtung

Die Messungen der optionalen elektronischen Wiegeeinrichtung erfolgen über Messbolzen an der Deichsel und am Tandem- oder Tridemaggregat mit hydraulischem Ausgleich. Das Gewicht der Ladung ist die Summe aus der gemessenen Deichselstütz- und Achslast. Die Gewichte werden dabei auftragsbezogen über das Terminal erfasst und ausgewertet.







### Einfache Gewichtskontrolle

Die Druckmanometer geben Auskunft über die Zuladung des Transportwagens. Angezeigt wird der Druck der Hydraulikzylinder an der Knickdeichsel und im Fahrwerk.



### Nichts geht verloren

Die KRONE Universal-Transportwagen können optional mit einer Laderaumabdeckung ausgerüstet werden. Besonders bei schneller Transportfahrt auf der Straße ist die Ladung perfekt gesichert. Die Laderaumabdeckung lässt sich einfach und schnell per Knopfdruck hydraulisch öffnen und schließen.





## Technische Daten

		GX 440	GX 520
<b>Fassungsvermögen</b>		44 m <sup>3</sup> nach DIN	52 m <sup>3</sup> nach DIN
<b>Maße</b>	Gesamtlänge	10.250 mm	11.800 mm
	Gesamtbreite	2.900 - 2.960 mm	2.900 - 2.960 mm
	Gesamthöhe	3.890 - 3.950 mm	3.890 - 3.950 mm
<b>Zulässige Deichselstützlast</b>		4 t	4 t
<b>Zulässige Achslast</b>	Mit Tandemachse	20 t	-
	Mit Tridemachse	27 t	30 t
<b>Tandemachse</b>		Serie	-
	intell. Nachlaufenkung	Serie	-
	mechanische Zwangslenkung	Option	-
	elektrische Zwangslenkung	Option	-
<b>Tridemachse</b>		Option	Serie
	mechanische Zwangslenkung	Serie	Serie
	elektrische Zwangslenkung	Option	Option
<b>Bereifung</b>	800/45 R 26.5 TL 174 D	Serie	Serie
	800/45 R 26.5 TL 174 D Trac Profil	Option	Option
	710/50 R 30.5 TL 173 D Trac Profil	Option*	Option
	800/45 R 30.5 TL 176 D Trac Profil	Option*	Option
<b>Anzahl Dosierwalzen (optional)</b>		2	2
<b>Hydraulische Anschlüsse</b>		Load-Sensing	Load-Sensing
<b>Zapfwelldrehzahl in U/min</b>		1.000	1.000
<b>Bandgeschwindigkeit in m/min</b>		7,5 bzw. 15 in Eilgang	7,5 bzw. 15 in Eilgang
<b>Leistungsbedarf ab</b>		ca. 88/120 kW/PS	ca. 110/150 kW/PS

\*nicht für 27 t Tridemaggregat verfügbar

# Die Maschinenfabrik Bernard KRONE

Wir verbinden *Tradition und Vision*



Ihr KRONE Vertriebspartner



**Maschinenfabrik Bernard Krone GmbH & Co. KG**

Heinrich-Krone-Straße 10

D-48480 Spelle

Telefon: +49 (0) 5977 935-0

info.ldm@krone.de | [www.krone.de](http://www.krone.de)