

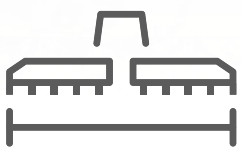


AMAZONE

Kreiselegge ***KE 02 Rotamix***



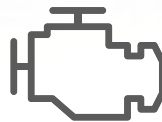
Kreiselegge KE 02 Rotamix



2,5 bis 6 m



4 Werkzeugträger
pro 1 m Arbeitsbreite



Bis zu 400 PS



Bis zu 10 km/h



Ihre Vorteile auf einen Blick:

- + Geringer Hubkraftbedarf durch gewichtsoptimierten Aufbau
- + Direkte Kraftübertragung und lange Lebensdauer dank Getriebe DirectDrive
- + Robust, da Zinkenträger und Welle aus einem Stück geschmiedet
- + Gute Einebnung durch 4 Werkzeugträger pro m Arbeitsbreite – System Rotamix
- + Kurze Bauweise durch geringen Werkzeugträgerdurchmesser
- + Mit Quick+Safe-System – bewährtes Zinken-Schnellwechselsystem und integrierte Überlastsicherung
- + Komfortable Einstellung durch universelles Bedienwerkzeug
- + 3 Meter Transportbreite auch bei 6 Meter Arbeitsbreite dank des geklappten Rahmens

MEHR INFORMATIONEN

www.amazone.de/ke02



PRODUKTFILM KE 02
Sehen Sie mehr



PRODUKTFILM KE 02-2
Sehen Sie mehr

Entdecken Sie Ihre Möglichkeiten

Immer die passende Maschine

Mit den verschiedenen Produkttypen der Kreiselegge KE 02 Rotamix bietet AMAZONE zuverlässige Kreiseleggen genau für Ihren Bedarf. Kombiniert mit einer Sämaschine oder im Soloeinsatz stehen die Bodenbearbeitungsgeräte für ihre kompromisslose Zuverlässigkeit und Qualität.

Für die Wahl der Walze stehen diverse Typen zur Verfügung, sodass die komplette Einheit der Bodenbearbeitung perfekt auf die jeweiligen Standortverhältnisse angepasst werden kann.

KE 02-150 Rotamix

Typ	Leistungs-freigabe (PS)	Arbeitsbreite (m)	QuickLink
KE 2502-150	bis 150	2,5	✓
KE 3002-150	bis 150	3	✓

KE 02-240 Rotamix

Typ	Leistungs-freigabe (PS)	Arbeitsbreite (m)	QuickLink
KE 3002-240	bis 240	3	✓
KE 4002-240	bis 240	4	✓

KE 02-190 Rotamix

Typ	Leistungs-freigabe (PS)	Arbeitsbreite (m)	QuickLink
KE 3002-190	bis 190	3	✓
KE 3502-190	bis 190	3,5	✓
KE 4002-190	bis 190	4	✓

KE 02-2-400 Rotamix

Typ	Leistungs-freigabe (PS)	Arbeitsbreite (m)	QuickLink
KE 6002-2-400	bis 400	6	-

Kreiselegge KE 3002-150





Kreiselegge KE 3002-190



Kreiselegge KE 3002-240



Kreiselegge KE 6002-400,
keine Kombination mit Säschiene möglich

Rotamix und Quick+Safe-System

Die optimale Kombination für Ihre Kreiselegge

System Rotamix – Kurz, kompakt und stabil

Die KE 02 besitzt 4 Werkzeugträger pro Meter Arbeitsbreite, auf die die eingehende Kraft aufgeteilt wird. Die auf Schleppstehenden Zinken erzeugen eine sehr gute Krümelstruktur und ebnen die Bodenoberfläche perfekt ein. Vor allem auf schweren Böden spielt die neue KE 02 mit Rotamix ihre Vorteile aus und eignet sich für die optimale Saatbettbereitung besonders nach dem Pflug.

Die 4 Werkzeugträger pro Meter Arbeitsbreite ermöglichen einen geringen Durchmesser der Stirnräder. Somit konnte die Kreiseleggenwanne sehr kompakt konstruiert werden.

Die kurze Bauform der Kreiselegge verringert die Hebelwirkung auf den Traktor. Beim Einsatz in einer Säkombination ist die aufgebaute Sämaschine dadurch sehr nah am Traktor positioniert. Der Hubkraftbedarf ist geringer als bei anderen Kreiseleggen, was sich zusätzlich positiv auf die Frontballastierung auswirkt.

KE 3002-240 Rotamix
mit 12 Werkzeugträgern



Quick-System

Zinken-Schnellwechselsystem

Die Zinken werden einfach in die Tasche des Zinkenträgers geschoben und mit einem Splintbolzen gesichert. Einfacher und schneller geht es nicht. Es gibt keine Zinkenbefestigungsschrauben, die nachgezogen werden müssen. Die geschmiedeten Zinken aus gehärtetem Spezialstahl sind elastisch und verschleißfest.

Safe-System

Integrierte Steinsicherung

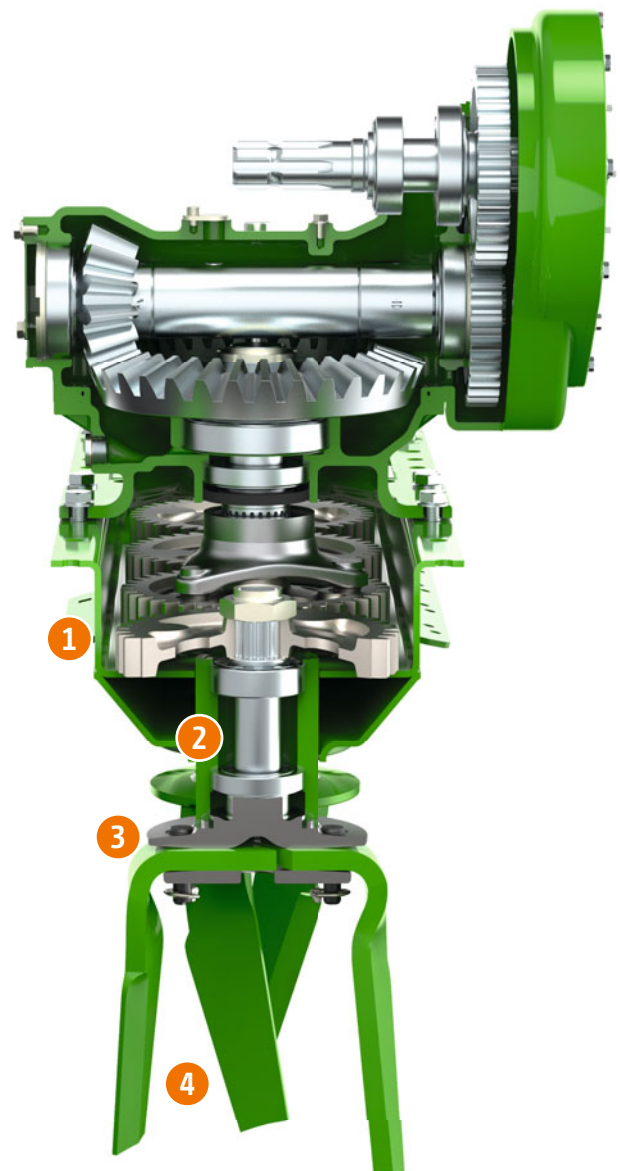
Die federnde Zinkenbefestigung ermöglicht ein Ausweichen des Zinkens an Steinen. Die Zinken sind in der Werkzeugträgermitte in der Tasche fest eingespannt. Diese Tasche erweitert sich dann nach außen hin, sodass sich der waagerechte Teil des Zinkens federnd verdrehen kann. Beim Auftreffen der Zinkenspitze auf Steine werden damit harte Stöße gedämpft. Diese Zinkenbefestigung gibt Sicherheit auf steinigem Boden.

Getriebe DirectDrive

Kraftvoller Antrieb – keine Umlenkung, direkte Kraftübertragung

Höhere Leistungsklassen

Kernstück der neuen KE 02 ist das Getriebe DirectDrive, über das der höhere Kraftfluss direkt auf die Stirnräder der Kreiseleggenzinken übertragen wird. Wie auch bei den Kreiselgrubbern KX und KG findet keine Umlenkung statt, damit ist eine sehr gute verschleißarme Kraftübertragung gewährleistet. Bei der geklappten KE 02-2 befindet sich das Getriebe jeweils auf beiden Auslegern. Die Kreiselegge kann mit Zapfwellen-Drehzahlen 540/750/1.000 eingesetzt werden. Wechsel-Zahnradsätze für andere Geschwindigkeitsdrehzahlen sind möglich. Höhere Drehzahlen sorgen für bessere Krümelleistung.



- ① **Kompakte Stirnradwanne mit stabiler Bauweise**
Stirnräder mit geringem Durchmesser, niedrigerer Aufbau, starker 45 mm Wellendurchmesser, Wandstärke 6 mm und doppelter Wannensboden
- ② **Zinkenträger aus einem Stück geschmiedet**
- ③ **Quick+Safe-System: Zinken-Schnellwechselsystem und integrierte Steinsicherung**
- ④ **290 mm lange KE-Zinken auf Schlepp**

Das Walzenprogramm

Nicht zu viel und nicht zu wenig – standortangepasste Rückverfestigung

Stabwalze SW

520 mm Ø

Die Stabwalze SW ist eine zuverlässige und preiswerte Einstiegswalze mit einem besonders geringen Gewicht. Die Rückverfestigung erfolgt quer zur Fahrtrichtung mit einer guten Krümelung und offener Oberflächenstruktur.

- ✔ Rückverfestigung mit Tiefenwirkung
- ✔ Leichteste Einstiegswalze, besonders für kleinere Traktoren geeignet
- ✔ Gute Krümelung und ein sicherer Eigenantrieb

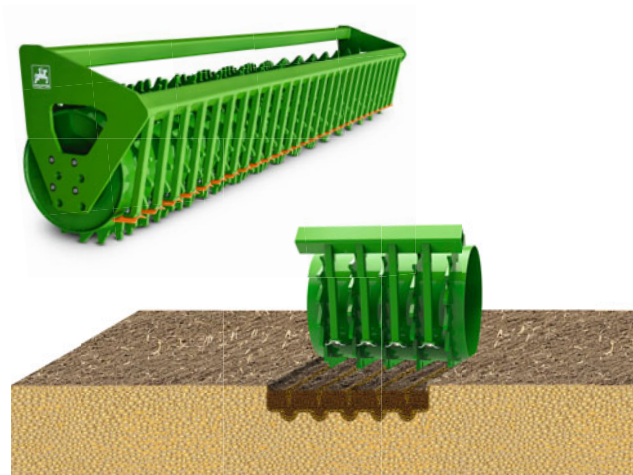


Zahnpackerwalze PW

500 / 600 mm Ø

Die Zahnpackerwalze PW besitzt einen guten Eigenantrieb und hinterlässt mit ihren auf Griff stehenden Zähnen eine ganzflächige Rückverfestigung der Oberfläche. Durch ihre Eigenschaften ist die Zahnpackerwalze sehr universell einsetzbar.

- ✔ Rückverfestigung flächendeckend über die gesamte Oberfläche
- ✔ Verstopfungsfrei auf klebrigen Böden und bei viel Stroh
- ✔ Serienmäßig verschleißfeste Abstreifer durch Hartmetallbeschichtung
- ✔ Tiefliegende Abstreifer sorgen auch auf nassen Böden für eine ebene Oberfläche

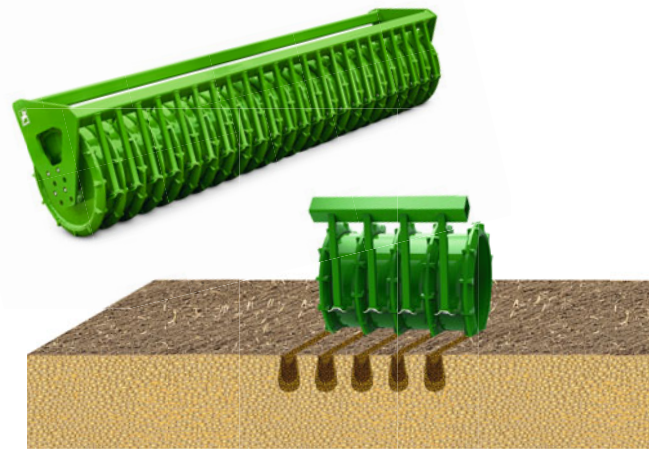


Sätkombination – Besser alles aus einer Hand!

Trapezringwalze TRW 500 mm / 600 mm Ø

Die Trapezringwalze TRW sorgt mit ihren Trapezringen für eine streifenweise Rückverfestigung. Durch ihre gute Tragfähigkeit wird auf leichten Böden ein zu tiefes Einsinken der Trapezringe verhindert.

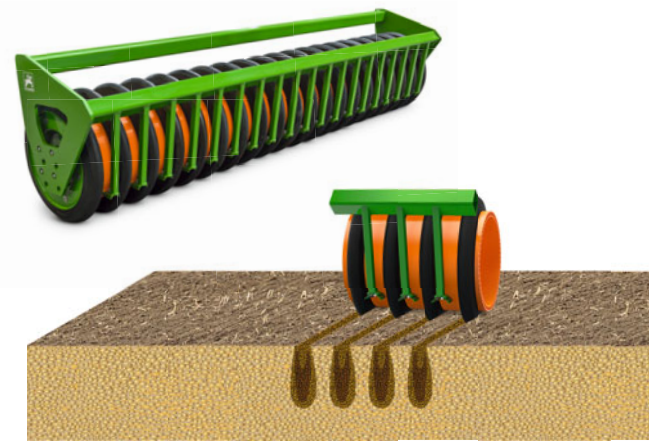
- ✔ Gute Tragfähigkeit
- ✔ Streifenweises Rückverfestigen
- ✔ Ausreichend Feinerde
- ✔ Serienmäßig verschleißfeste Abstreifer durch Hartmetallbeschichtung



Keilringwalze KW 520 mm / 580 mm Ø

Die Keilringwalze KW verfügt über ein breites Einsatzspektrum. Durch ihre Bauart ist eine streifenweise Rückverfestigung bei nahezu allen Böden und unter jeglichen Bedingungen gesichert. Verkleben, Verschlämmen, Verstopfen sind kein Thema!

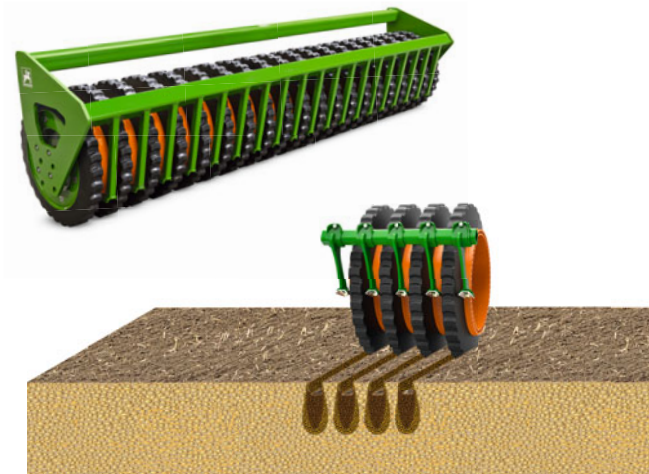
- ✔ Universell für alle Böden und Bedingungen
- ✔ Streifenweises Rückverfestigen
- ✔ Selbst bei schwerem Boden steht genügend lose Erde zur Verfügung, um das Saatgut optimal zu bedecken
- ✔ Bei jedem Wetter, ob feucht oder trocken, sehr gut geeignet
- ✔ Ruhiger Scharlauf durch ausgeformte Säfurche



Keilringwalze mit Matrixreifenprofil KWM 600 mm Ø

Die Keilringwalze KWM bietet mit ihrem Matrixreifenprofil einen besonders guten Eigenantrieb. Durch ihr Matrixreifenprofil kann die Walze mehr Feinerde für das Saatbett produzieren.

- ✔ Streifenweises Rückverfestigen
- ✔ Matrixreifenprofil für verbesserten Eigenantrieb
- ✔ Bessere Krümelung auch unter schweren Bedingungen
- ✔ Ruhiger Scharlauf durch ausgeformte Säfurche
- ✔ Bei jedem Wetter, ob feucht oder trocken, sehr gut geeignet



AMAZONE – Der Kombinationsweltmeister bei Säkombinationen!

Ausstattung für Präzision und Komfort!



3-Punkt-Anbaubock mit festen Unterlenkeraufnahmen

Der Anbaubock der KE 02-150 und KE 02-190 hat feste Unterlenkeraufnahmen der Kategorie 3N. Die Traglasten sind etwas geringer als beim Anbaubock der KE 02-240. Eine Kombination mit der Centaya Super ist daher nicht möglich. Der Anbaubock lässt sich dafür optimal mit dem bekannten Huckepack-System kombinieren.

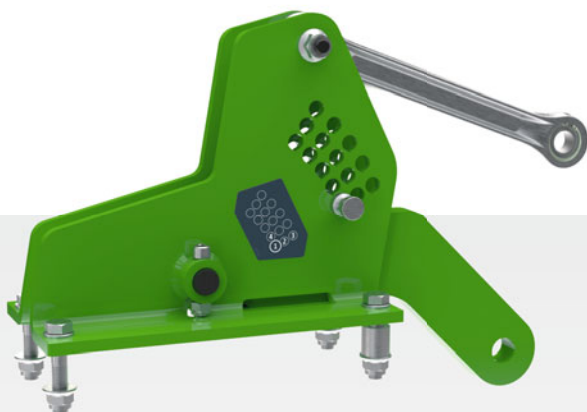


3-Punkt-Anbaubock mit ausziehbaren Unterlenkeraufnahmen

Durch ausziehbare Unterlenker kann die KE 02-240 individuell für jede Traktorgröße ausgerichtet werden. Außerdem erleichtert das den Anbau von Traktorspurlockerern. Des Weiteren können die Unterlenker auf KAT. 3 bzw. KAT. 3N Spreizmaß angepasst werden.

Manuelle Arbeitstiefenverstellung

Da die Walze und der Planierbalken parallel geführt werden, kann die Arbeitstiefe sehr leicht und unabhängig eingestellt werden. Durch ein Lochraster für feinste Einstellungen kann die Arbeitstiefe werkzeuglos bequem auf die Standort- und Einsatzverhältnisse angepasst werden. Die mechanische Arbeitstiefenverstellung ist für alle KE 02-Produkttypen erhältlich.



Hydraulische Arbeitstiefenverstellung

Die optionale hydraulische Arbeitstiefenverstellung für alle starren KE 02-Produkttypen bietet dem Fahrer noch mehr Komfort und Möglichkeiten. So kann die Kreiselegge während der Fahrt aus der Traktorkabine komfortabel an die Standort- und Einsatzverhältnisse angepasst werden. Eine Skala sorgt für eine optimale Prüfung der Arbeitstiefe.



Hydraulische Tiefenverstellung



- ❗ „Die Planierschiene wird nun von der Walze in der Tiefe geführt. So muss nicht mehr nachjustiert werden, wenn der Kreiselgrubber tiefer arbeiten soll.“

(„dlz agrarmagazin“ Mechanik trifft Elektronik · 01/2017)

Planierbalken

Der Planierbalken nivelliert den Erdfluss zwischen den Zinken und der Walze und drückt Hindernisse nach unten. Mit dem universellen Bedienwerkzeug kann die Höhe des Planierbalkens komfortabel eingestellt werden.

Ihre Vorteile:

- ✔ Unabhängige Höhenführung parallel zur Walze
- ✔ Die integrierte Überlastsicherung erlaubt ein Ausweichen nach oben
- ✔ Optional kann der Planierbalken auch entfallen

Spuranreißer an der Bodenbearbeitung

Beim Einsatz der optionalen Spuranreißer empfiehlt sich der Anbau direkt auf dem Gerät. Die vorn liegende Position optimiert nicht nur den Gewichtsschwerpunkt des Geräts, sondern erlaubt zudem den Einsatz im Soloeinsatz.

Beleuchtung für die Straßenfahrt

Mit der optionalen Heck- und Frontbeleuchtung für die Straßenfahrt erfüllen die Kreiseleggen alle Anforderungen für eine sichere Transportfahrt.



- ❗ „Das untere Verschleißblech lässt sich komfortabel in der Tiefe verstellen: Schrauben lösen und das Blech in die gewünschte „Raste“ einschieben, Schrauben anziehen, fertig.“

(„dlz agrarmagazin“ Fahrbericht Cataya Super · 01/2017)

Seitenbleche

Die neu entwickelten Seitenleitbleche sind federnd gelagert. Dank ihrer Aufhängung können die Seitenleitbleche über ein Langloch eingestellt und bei Verschleiß einfach ersetzt werden. Zum Einstellen ist ebenfalls nur das mitgelieferte universelle Bedienwerkzeug erforderlich.

Ihre Vorteile:

- ✔ Komfortabel in der Tiefe einstellbar
- ✔ Federnd gelagerte Führung erlaubt ein Ausweichen nach oben

Traktorspurlockerer

Beim Einsatz auf verdichtungsempfindlichen Böden und bei reduzierter Arbeitstiefe sind die optionalen Traktorspurlockerer sinnvoll. Die Position der Traktorspurlockerer kann horizontal und vertikal geändert werden. Die Überlastsicherung sorgt für eine gleichbleibende Auslösekraft. Als Lockerungswerkzeuge sind das Schmalschar, das Herzschar und das Flügelschar erhältlich.



Traktorspurlockerer

Das Schnellkuppelsystem QuickLink

Kombinationswechsel in kürzester Zeit für starre Maschinen



Kreiselegge KE 3002-190 mit Centaya 3000 Special

Dank des intelligenten Schnellkuppelsystems QuickLink für alle Aufbausämaschinen ist die Säkombination innerhalb weniger Minuten sehr einfach zu trennen. Drei gut zugängliche Kupplungspunkte des Schnellkuppelsystems QuickLink sorgen für einen sicheren, werkzeuglosen und schnellen

An- und Abkuppelvorgang. Somit lässt sich das Bodenbearbeitungsgerät auch perfekt für den Soloeinsatz nutzen. Dank eines Zapfwellen-Durchtriebs können auch Sämaschinen mit mechanischem Gebläseantrieb mit der KE 02 kombiniert werden.



Säkombination
Cataya Special, Cataya Super



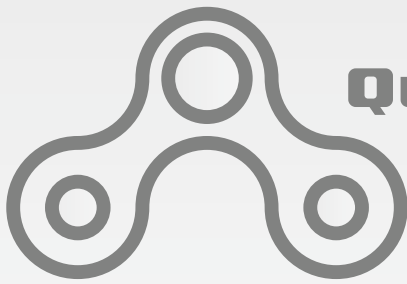
Säkombination
Centaya Special, Centaya Super



Säkombination
Avant 02 mit Frontanbaubehälter



Einzelkorn-Sämaschine
Precea-A



QuickLink



Schnellkuppelsystem QuickLink



Bodenbearbeitungsgeräte

Kreiselegge **KE 02**
 Kreiselgrubber **KX/KG**
 Kompaktscheibenegge **CombiDisc**

Walzen

Zahnpackerwalze **PW**
 Trapezringwalze **TRW**
 Keilringwalze **KW**
 Keilringwalze **KWM**
 mit Matrixreifenprofil

Sämaschinen

Mechanische Aufbausämaschine **Cataya**
 Pneumatische Aufbausämaschine **Centaya**
 Pneumatische Aufbausämaschine **Avant 02**
 Einzelkorn-Sämaschine **Precea-A**

Auch die Aufbausämaschine AD und die Anbausämaschine D9 können über eine andere Schnittstelle oder das Huckepack-System sehr einfach, schnell und werkzeuglos mit den unterschiedlichen Bodenbearbeitungsgeräten von AMAZONE verbunden werden.



Säkombination
AD



Anbausämaschine
D9

Kreiselegge KE 6002-2 Rotamix

6 m geklappt für den Soloeinsatz



Die KE 6002-2-400 Rotamix ist für Traktorklassen bis zu 400 PS zugelassen und zeichnet sich besonders durch eine hohe Schlagkraft und eine sehr gute Krümelung des Bodens aus

Hohe Flächenleistungen

Mit der KE 6002-2-400 bietet AMAZONE eine neue Maschine, die vor allem für große Flächenleistungen entwickelt wurde. Dank der Arbeitsbreite von 6 m ist die Kreiselegge sehr schlagkräftig. Die schnelle Klappung auf die Transportbreite von 3 m sorgt zudem für einen schnellen und sicheren Transport zwischen den Schlägen. Die KE 6002-2-400 ist für den Soloeinsatz ausgelegt und kann nicht mit einer Särschiene gekuppelt werden.

Höhere Leistungsklassen mit Getriebe DirectDrive

Beim Getriebe der neuen KE 6002-2-400 Rotamix findet keine Umlenkung statt, damit ist eine sehr gute, verschleißarme Kraftübertragung gewährleistet. Das Getriebe DirectDrive befindet sich jeweils auf den beiden seitlichen Auslegern. Die Kreiselegge kann mit der Zapfwellen-Drehzahl 1.000 eingesetzt werden. Über Wechsel-Zahnradätze ist die Anpassung der Werkzeugträger-Drehzahl an unterschiedliche Bodenverhältnisse möglich.

Kombinationsmöglichkeiten der starren Maschinen

Typ	Unterlenker- aufnahme	D9 (Huckepack)	AD Super	Cataya Special	Cataya Super	AD-P 01 Special	Centaya Super	Avant 02	Precea-ACC
KE 2502-150	starr	✓	✓	–	–	–	–	–	–
KE 3002-150	starr	✓	✓	✓	✓	✓	–	✓	–
KE 3002-190	starr	✓	✓	✓	✓	✓	–	✓	–
KE 3502-190	starr	✓	✓	–	–	✓	–	–	–
KE 4002-190	starr	✓	✓	✓	✓	✓	–	✓	–
KE 3002-240	ausziehbar	✓	✓	✓	✓	✓	✓	✓	✓
KE 4002-240	ausziehbar	✓	✓	✓	✓	✓	✓	✓	–

Kreiselegge KE 02 Rotamix / KE 02-2 Rotamix

Typ	Arbeitsbreite (m)	Transportbreite (m)	Leistungsbedarf ab (kW/PS)	Für Traktor- leistung bis (kW/PS)	Anzahl der Werkzeugträger	Grundgewicht ohne Walze ab (kg)	Grundgewicht mit Walze KW 580 ab (kg)
KE 2502-150	2,50	2,50	48/65	110/150	10	970	1.390
KE 3002-150	3,00	3,00	55/75	110/150	12	1.040	1.530
KE 3002-190	3,00	3,00	59/80	140/190	12	1.040	1.550
KE 3502-190	3,50	3,50	66/90	140/190	14	1.120	1.700
KE 4002-190	4,00	4,00	66/90	140/190	16	1.260	1.930
KE 3002-240	3,00	3,00	59/80	176/240	12	1.060	1.580
KE 4002-240	4,00	4,00	66/90	176/240	16	1.280	1.950
KE 6002-2-400	6,00	3,00	140/190	294/400	24	2.800	3.840

Nachlaufwalzen

Typ	Stabwalze		Zahnpackerwalze						Trapezringwalze			Keilringwalze				Keilringwalze mit Matrix- reifenprofil		
	SW 520	4,00	PW 500	PW 600	TRW 500	TRW 600	KW 520*	KW 580	KWM 600									
Arbeitsbreite (m)	3,00	4,00	2,50	3,00	4,00	3,00	3,50	4,00	3,00	3,00	4,00	3,00	3,00	3,50	4,00	3,00	3,50	4,00
Durchmesser (mm)	520		500			600			500	600		520	580			600		
Grundgewicht ab (kg)																		
mit 12,5 cm Reihenabstand	–	–	–	–	–	–	–	–	534	638	828	339	521	593	668	529	606	669
mit 15,0 cm Reihenabstand	280	359	327	385	500	521	598	675	494	592	–	–	481	–	–	500	–	–
mit 15,4 cm Reihenabstand	–	–	–	–	–	–	–	–	–	–	759	–	–	–	603	–	–	638

*nur für Reihenabstand 12,5 cm und Arbeitsbreite 3 m

Abbildungen, Inhalt und Angaben über technische Daten sind unverbindlich und können ausstattungsbedingt abweichen. Die gültigen Bestimmungen von länderspezifischen Straßenverkehrsvorschriften sind einzuhalten, sodass eine besondere Genehmigungspflicht entstehen kann. Die zulässigen Achslasten und Gesamtgewichte der Traktoren sind zu überprüfen. Nicht alle aufgeführten Kombinationsmöglichkeiten sind bei allen Traktorherstellern realisierbar.



AMAZONE



Abbildungen, Inhalt und Angaben über technische Daten sind unverbindlich und können ausstattungsbedingt abweichen. Die gültigen Bestimmungen von länderspezifischen Straßenverkehrsvorschriften sind einzuhalten, sodass eine besondere Genehmigungspflicht entstehen kann. Die zulässigen Achslasten und Gesamtgewichte der Traktoren sind zu überprüfen. Nicht alle aufgeführten Kombinationsmöglichkeiten sind bei allen Traktorherstellern realisierbar.



AMAZONEN-WERKE H. DREYER SE & Co. KG

Tel.: +49 (0)5405 501-0 · E-Mail: amazone@amazone.de
www.amazone.de · www.amazone.at

Mehr Informationen finden Sie unter
www.amazone.de oder in den sozialen Medien



Unsere Werksbeauftragten in
Deutschland und Österreich:
QR-Code scannen oder unter
www.amazone.de/werksbeauftragte